



# COVID-19

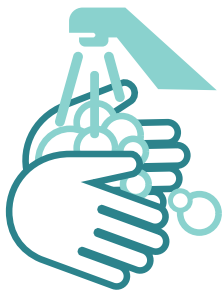
## NUEVO CORONAVIRUS

Usar una mascarilla es importante para detener la propagación del COVID-19. Use mascarilla cuando esté en un espacio público interior o cuando sea difícil mantener el distanciamiento social.

El COVID-19 se transmite por contacto cercano con la saliva de una persona infectada. La saliva se puede propagar al estornudar, toser, cantar o hablar.

Puede reducir la propagación de su saliva mediante el uso correcto de una mascarilla.

### Pasos para usar la mascarilla correctamente:



1. Lávese las manos durante 15 segundos.



2. Colóquese la mascarilla sobre la nariz y la boca. Colóquese los elásticos alrededor de las orejas.



3. Asegúrese de que la mascarilla le cubra la nariz y la boca.



4. Lávese las manos nuevamente durante 15 segundos.



5. Trate de no tocarse la mascarilla mientras la esté usando. Si la toca, lávese las manos otra vez.



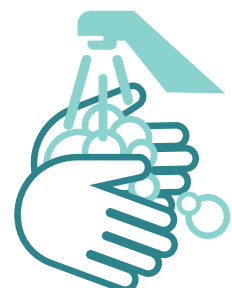
6. Cuando termine de usar la mascarilla, quítela tomándola por los elásticos.



7. Coloque la mascarilla sucia en una bolsa para limpiarla más tarde. Si la mascarilla es desechable, deséchela.



8. Cámbiese la mascarilla cuando esté sucia, húmeda o dañada.



9. Lávese las manos cuando haya terminado de usar la mascarilla.